

CDF FLEURET N2-N3 INDIV - N1-N2-N3 EQUIPES

6 ET 7 JUIN 2026

CHAMPIONNAT DE FRANCE ESCRIME

6-7 JUIN 2026

STADE PIERRE QUINON • NANTES



IMPRESSIONNANTES

Leon Paul



Règlement

Les organisateurs suivront le règlement de la Fédération Française d'Escrime en vigueur. Le port d'une tenue réglementaire (norme FFE ou FIE) offrant toutes les garanties de sécurité sera exigé.

Inscriptions

Les engagements sont à effectuer avant le mercredi 27 mai 2026 (23h59) par inscription en ligne sur le site de la FFE.

Équipes : Le capitaine d'équipe ou son représentant doit confirmer la participation et la composition de son (ses) équipe(s) avant le vendredi 5 juin, 17h par mail :

organisation@nec-escrime.fr

Droits

Les droits d'engagement seront réglés sur le site de la FFE. Cf Règlement fédéral
Aucun droit d'engagement ne sera réglé sur place.

Suivi de la compétition

En garde. Lien sur notre site : nec-escrime.fr

Contacts

organisation@nec-escrime.fr

Maitre Jordan MOINE
06 59 16 30 98

Lieu et Accès

Stadium Pierre Quinon,
19 Bd Guy Mollet,
44300 Nantes

Tram 2, arrêt Facultés

Depuis la gare de Nantes : Tram
ligne 1 jusqu'à l'arrêt Commerce
puis ligne 2

Depuis l'aéroport de Nantes :
Bus ligne 38 jusqu'à l'arrêt
Pirmil puis ligne 2 **OU** navette
aéroport (payante) jusqu'à
Hôtel Dieu puis ligne 2

**Transports en commun gratuits
les samedi et dimanche (hors
navette aéroport)**

Navettes
vendredi /
samedi /
dimanche

Payant sur demande avant le 29
mai 2026
contact WhatsApp Officiel NEC
+33 7 44 81 88 79

**Navette Hôtels partenaires
prioritaires**

Chauffeurs VTC
Transferts Aéroport
/ Gare / Hôtels /
Stade
vendredi / samedi /
dimanche

Payant sur demande (à réserver
de préférence par avance)
contact principal :
Sylvie(missVTC)
07 56 86 44 44

Kiné/Médecin

Une équipe de kinésithérapeutes et des médecins seront présents pendant toute la durée de la compétition.

Hébergement

Une liste d'hôtels et tous les renseignements complémentaires vous sont proposés ci-après.

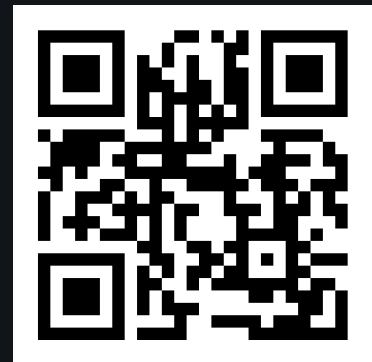
Restauration

Un espace restauration sera à votre disposition tout au long du WE.

Espace VIP

Un espace VIP est disponible pour vos partenaires

Tarifs et contacts : WhatsApp Officiel NEC +33 7 44 81 88 79



Arbitrage

Les arbitres sont convoqués par la Fédération et devront se présenter :

- le samedi pour 7H30
- le dimanche pour 7H30

SAMEDI 6 JUIN

EQUIPE

Effectifs :

- Selon la réglementation fédérale.

Formules :

- Selon la réglementation fédérale..

| | Appel | Scratch | Début |
|--------------------|-------|---------|-------|
| N2 Dames/N3 Hommes | 7h | 7h30 | 8h |
| N2 Hommes | 8h30 | 9h | 9h30 |
| N1 Dames | 10h | 10h30 | 11h |
| N1 Hommes | 11h15 | 11h30 | 11h45 |

Horaire de protocole estimatif : 19h/20h

DIMANCHE 7 JUIN

INDIVIDUEL

| | Appel | Scratch | Début |
|-----------|-------|---------|-------|
| N3 Hommes | 7h | 7h30 | 8h |
| N2 Dames | 9h | 9h30 | 10h |
| N2 Hommes | 12h30 | 13h | 13h30 |

Horaire de protocole estimatif : 18H/19H



NOVOTEL
HOTELS, SUITES & RESORTS

BORDS DE LOIRE

Votre contact

Virginie AGUDO

T : 02 40 47 77 77

F: 02 40 47 36 52

h7296@accor.com

1 Bd des Martyrs Nantais
44200 NANTES

Code : ESCRIME

CDF 2026

Petit déjeuner inclus

Taxe de séjour non incluse (1,87€)

74 € BB la chambre individuelle

84 € BB la chambre double ou twin

94 € BB la chambre triple

104 € BB la chambre quadruple

Réservation modifiable ou annulable
jusqu'à 18h le jour de l'arrivée



Au pied de la station de Tram "Vincent Gâche" direct en Tram 2 vers Pierre Quinon - 25mn

2 places de car gratuites au pied de l'hôtel

Garage privé offert

Accès aisé depuis les autoroutes de la région, la gare ou l'aéroport

Accès WIFI gratuit dans tout l'hôtel

Chambre twin au choix :

2 lits de 100x200 ou 1 lit de 160x200 et 1 sofa de 140x195

Menus sportifs sur demande lors de la réservation



Votre contact

IBIS STYLES NANTES

PLACE ROYALE

T : 02 40 35 74 50

h6855@accor.com

3 rue du Couëdic

44000 NANTES

Code : ESCRIME

CDF 2026

Petit déjeuner non inclus à 9€/pers

Taxe de séjour non incluse (1,87€)

**55 € la chambre double ou twin
tarif pour réservation / téléphone**

Sous réserve de disponibilités et valables
les vendredis, samedis et dimanches
de compétition



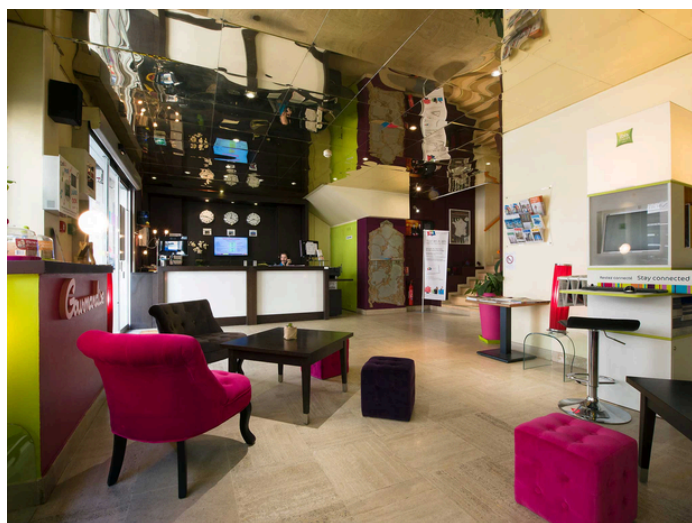
En plein cœur historique de Nantes

Au pied de la station de Tram "Commerce" direct
en Tram 2 vers Pierre Quinon - 20mn

Gare SNCF à 20/10 min à pied et tramway

Wifi haut débit

Buffet PDJ sucré, salé de 06h00 à 10h00





Votre contact

Maïlys LIAIGRE

T : 02 40 93 00 01

contact@beaujoire-hotel.com

15, rue des Pays de la Loire – 44300 NANTES

Code : ESCRIME

CDF 2026

Petit déjeuner non inclus à 14,50€/pers-
11€/pers si pris au moment de la
réservation

Taxe de séjour non incluse (1,87€)

70€ la chambre standard

75€ la chambre confort

disponibles en double ou twin

Sous réserve de disponibilités et valables
les vendredis, samedis et dimanches
de compétition



A 8 minutes en voiture de Pierre Quinon

Parking privé

Accès rapide depuis A11/A83/N137

Aéroport à 30 min par le périphérique

A 3 min du Tram 1 direct depuis la gare

Accès WIFI gratuit

A côté du stade de la Beaujoire



Votre contact

IBIS GARE SUD
T : 02 40 20 21 20
F: 02 40 48 24 64
h0892@accor.com
3 allée Baco
44000 NANTES

IBIS TOUR BRETAGNE
T : 02 40 35 39 00
F: 02 40 89 07 74
h1394@accor.com
19 rue Jean Jaurès
44000 NANTES

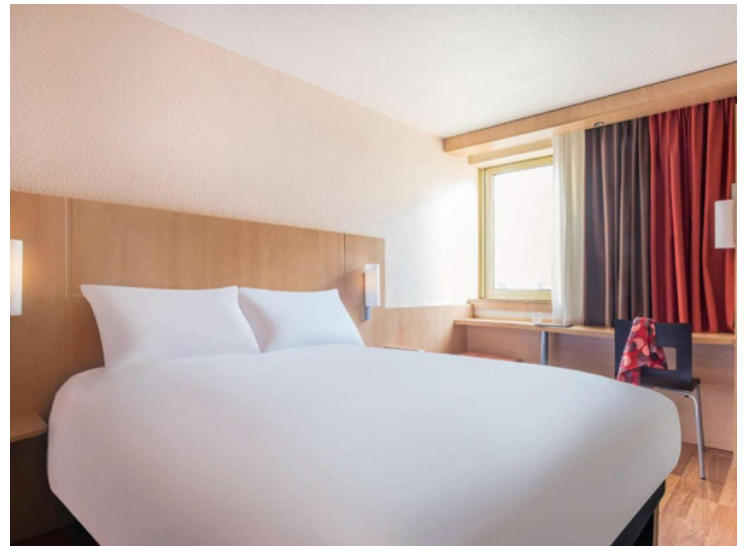
Code : ESCRIME

CDF 2026

Petit déjeuner non inclus à 14,90€/pers
Taxe de séjour non incluse (1,87€)

65 € la chambre individuelle
65 € la chambre double ou twin

Sous réserve de disponibilités et valables
les vendredis, samedis et dimanches
de compétition



A 30 min en bus/tramway de Pierre Quinon
Gare SNCF à 5/10 min à pied et tramway
Aéroport à 15 min par le périphérique
Garage fermé privé
Wifi haut débit
Buffet PDJ sucré, salé de 06h30 à 11h00



NOVOTEL

NANTES CENTRE GARE

Votre contact

Service Reception

T : 02 51 82 00 00

h1571@accor.com

3 rue de Valmy

44000 NANTES

Code : ESCRIME

CDF 2026

Petit déjeuner non inclus à 10€/pers

Taxe de séjour non incluse

65 € la chambre

Catégorie de chambre disponible

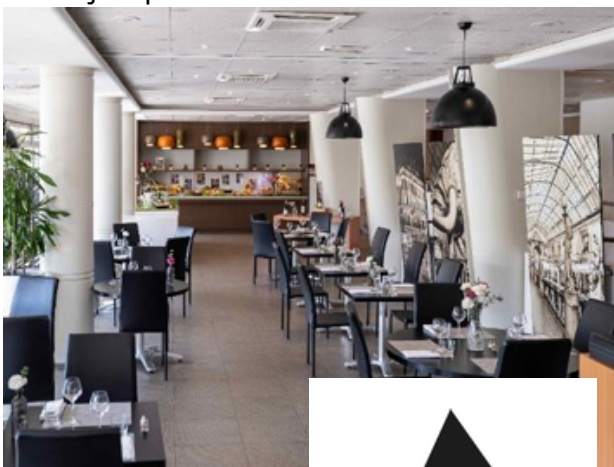
Individuelle ou double:un grand lit double

Twin:deux lits simples séparés

Triple: un grand lit double ou deux lits simple + un canapé-lit

Quadruple:un grand lit double+ un canapé-lit

Réservation modifiable ou annulable
jusqu'à 23h59 la veille de l'arrivée



Restaurant Bar
LE VALMY



A 7 min à pied de la gare SNCF

A 15min en voiture ou 30min en Tramway de
Pierre Quinon

Restauration«à toute heure»le week-end

Demande de restauration de groupe (plus
de 15 personnes) sur demande au minimum
15 jours avant (buffet sportif ou cuisine
traditionnelle)

Parking privé EFFIA de 500 places,situésous
l'hôtel avec 20% de remise avec le code
NOVOTEL pour toute pré-réservation

Accès WIFI gratuit dans tout l'hôtel



Votre contact

Flora CHANTELOT

T : 02 72 65 65 65

nantes.centre.stjacques@campanile.fr

16 bd Emile Gabory

44200 NANTES

Code : NEC ESCRIME

CDF 2026

Petit déjeuner non inclus à 15,90€/pers

Taxe de séjour non incluse

72 € la chambre individuelle

72 € la chambre double ou twin

Sous réserve de disponibilités et valables
les vendredis, samedis et dimanches
de compétition



A 45 min en Tram de Pierre Quinon

Parking mini bus et voiture gratuit et sécurisé

Busway 4 en face de l'hôtel, arrêt "Bonne Garde"

Gare SNCF à 10 min en busway et tramway

Aéroport à 10 min par le périphérique

Accès WIFI Fibre ++ gratuit et illimité

Formule Buffets adaptée aux sportifs